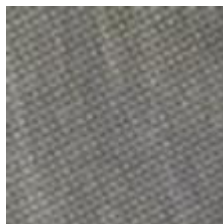
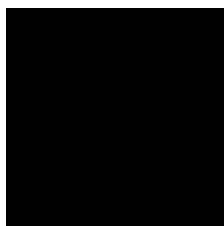


# PROTEZIONE DALLE ERBE INFESTANTI



## 6050NE GEOTELO

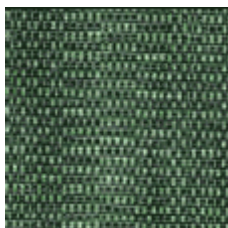
Pacciamatura in TNT di polipropilene. Materiale robusto e semplice da installare; si taglia semplicemente con un coltello per inserire piante ed ortaggi. Steso sul terreno, impedisce la crescita delle erbe infestanti. La porosità del telo consente il passaggio di aria ed acqua nel terreno.



## 4700NE PACCIAMATURA

Foglio di polietilene nero - spessore 50my.

Orto e giardino liberi da erbe infestanti senza l'uso di diserbanti chimici. Riduce la traspirazione del terreno, impedisce la formazione della crosta in superficie, evita il contatto dei frutti e degli ortaggi col terreno mantenendoli puliti e sani.



## 3220WO AGRITELA GREEN

Tessuto per pacciamatura in polipropilene, impedisce la crescita delle erbe infestanti fra le piante.

Robusto e poroso, assicura al terreno sottostante il passaggio dell'aria e dell'acqua favorendo la crescita delle piante. Il suo colore verde lo rende particolarmente adatto ad essere usato per le piantumazioni in parchi e viali.